

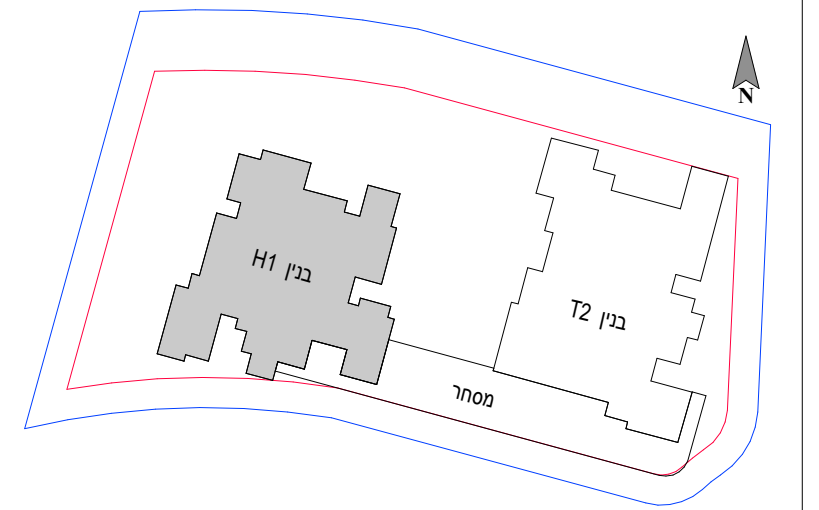
שם הפרויקט			
לוד בן שמן - מגרש 100 ניצני מבשרת			
מס' גליון	מס' פרויקט	תאריך	גוש
M_62	04-344	25.10.23	7350
קב"מ	מהדורה	חלקה	חצ צפון
1:100	1	10	
טיפוס: H			
בנין: בנין 1			
מגרש: 100			

קומה: בנין 1_קומת גג

קובי ייטב
הנדסה אזרחית - ניהול ופיקוח בע"מ




ניצני מבשרת
ייזום ובנייה



H בנין 1 יח"ד 41

8		40	41	
7	36	35	37	38 39
6	31	30	32	33 34
5	26	25	27	28 29
4	21	20	22	23 24
3	16	15	17	18 19
2	11	10	12	13 14
1	6	5	7	8 9
B	4	3		
0	2	1		מסחר
-01				
-02				

תאריך: **חתימת הרוכש:** **חתימת החברה:**

המפלסים הרשומים במרפסות ובחצרות הפרטיות אינם חייבים ועשויים להשתנות. תכנון המטבחים הינו סכמתי, התכנון הסופי מתוכנן ע"י חברת מטבחים. מיקום ניקוזי המזגנים עשוי להשתנות. מיקומם הסופי של המתזים, ייקבעו עפ"י קביעת המתכננים ולא בהכרח יסומנו בתכנית המכר.

