

**שם הפרויקט**

לוד בן שמן - מגרש 100 ניצני מבשרת

מס' גליון	מס' פרויקט	תאריך	גוש
M_07	04-344	25.10.23	7350
קב"מ	מהדורה	חלקה	חצ צפון
1:100	1	10	N
טיפוס: H			
בנין 1			
מגרש: 100			

**קומה:** בנין 1\_קומה B

**קובי ייטב**  
הנדסה אזרחית - ניהול ופיקוח בע"מ



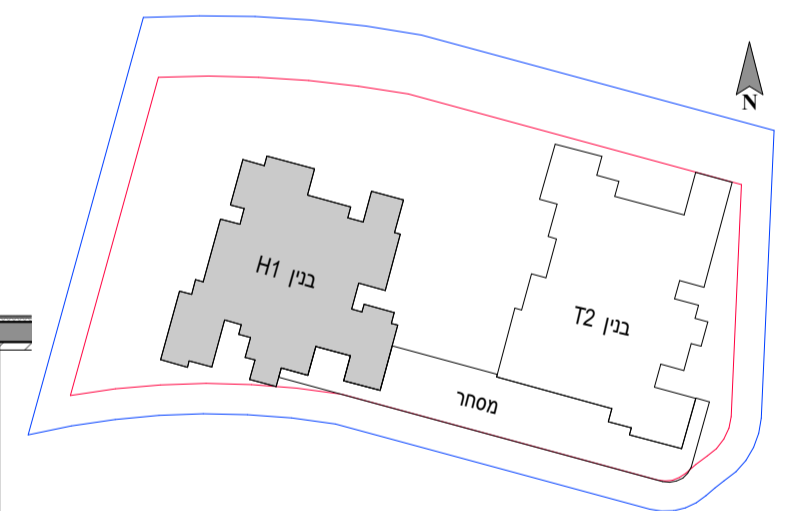
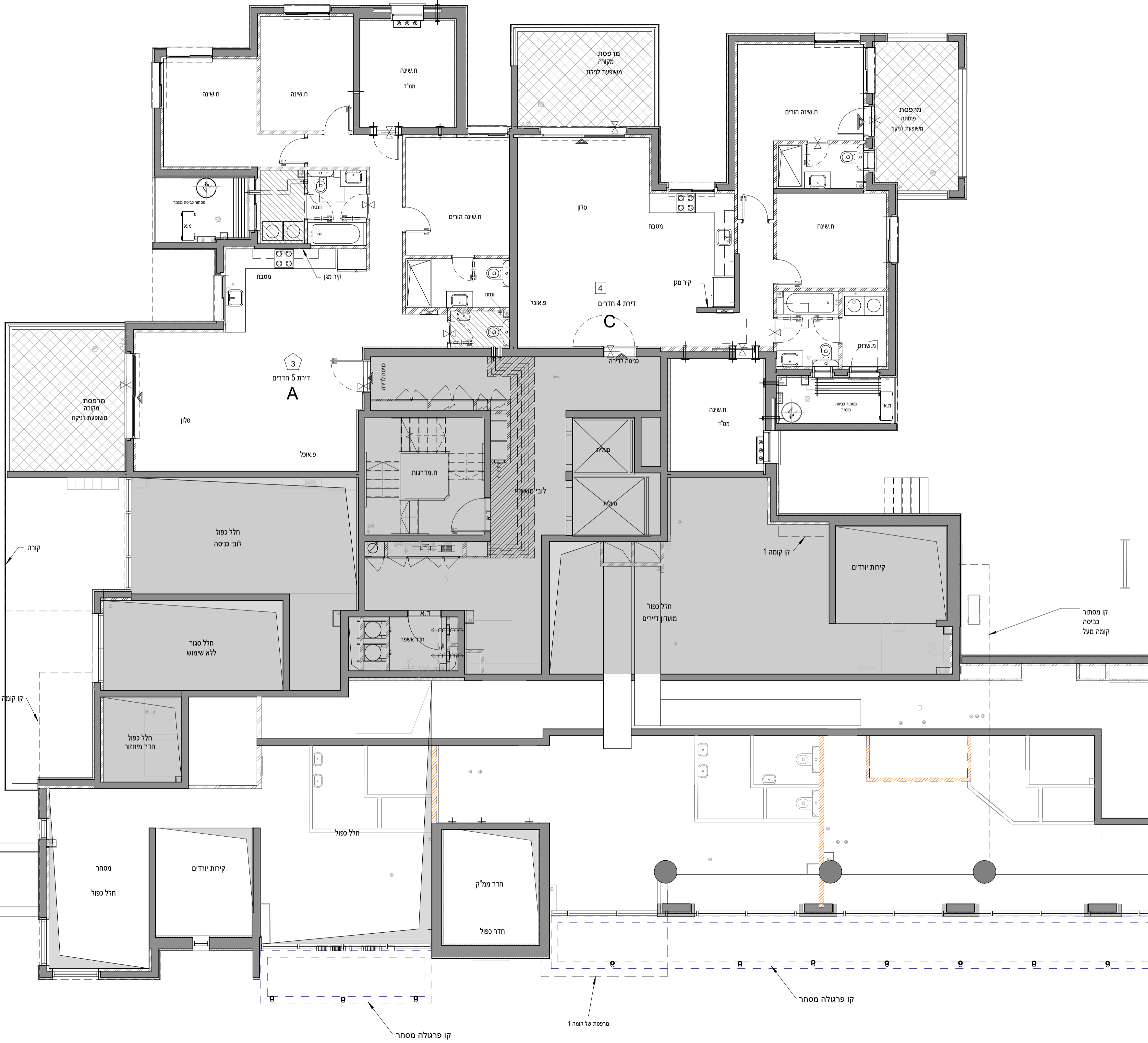
**ניצני מבשרת**  
ייזום ובנייה

המפלסים הרשומים במרפסות ובחצרות הפרטיות אינם חייבים ועשויים להשתנות. תכנון המטבחים הינו סכמתי, התכנון הסופי מתוכנן ע"י חברת מטבחים. מיקום ניקוזי המזגנים עשוי להשתנות. מיקומם הסופי של המתזים, ייקבעו עפ"י קביעת המתכננים ולא בהכרח יסומנו בתכנית המכר.

**חתימת החברה:**

**חתימת הרוכש:**

**תאריך:**



H בנין 1 יח"ד 41

8	40	41			
7	36	35	37	38	39
6	31	30	32	33	34
5	26	25	27	28	29
4	21	20	22	23	24
3	16	15	17	18	19
2	11	10	12	13	14
1	6	5	7	8	9
B	4	3			מסחר
0	2	1			
-01					
-02					