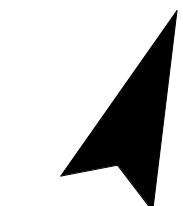


**שם הפרויקט**

לוד בן שמן- מגרש 100 ניצני מבשרת

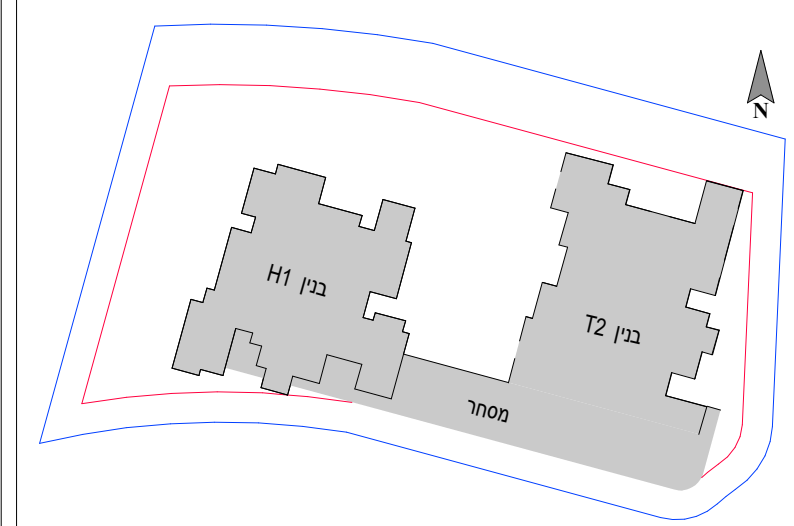
<b>מס' גליון</b> M_02	<b>מס' פרויקט</b> 04-344	<b>תאריך</b> 25.12.23	<b>גוש</b> 7350
<b>קנ"מ</b> 1:250	<b>מהדורה</b> 1	<b>חלקה</b> 10	<b>חצ צפון</b>
<b>טיפוס:</b> T+H			
<b>בנין:</b> תפ"ז+2+1			
<b>מגרש:</b> 100			



**קומה:** בנין 1+2 קומה 1-

**קובי ייטב**  
הנדסה אזרחית - ניהול ופיקוח בע"מ

**ניצני מבשרת**  
ייזום ובנייה



**חתימת החברה:**

**חתימת הרוכש:**

**תאריך:**

המפלסים הרשומים במרפסות ובחצרות הפרטיות אינם מחייבים ועשויים להשתנות. תכנון המטבחים הינו סכמתי, התכנון הסופי מתוכנן ע"י חברת מטבחים. מיקום ניקוזי המזגנים עשוי להשתנות. מיקומם הסופי של המתזים, ייקבעו עפ"י קביעת המתכננים ולא בהכרח יסומנו בתכנית המכר.



החולת המפה יורדת לרחוקי 2-